

SAISON ESTIVALE 2023

LES CHIFFRES-CLÉS

Taux d'occupation de la saison

TOURMALET
★ PIC DU MIDI

28,2%

↓ - 5,6 pts
Vs N-1

PANELG2A

PYRÉNÉES

35,1%

↓ - 0,3 pt
Vs N-1



47,1%

↓ - 2,3 pts
Vs N-1



46,9%

↑ + 3,8 pts
Vs N-1



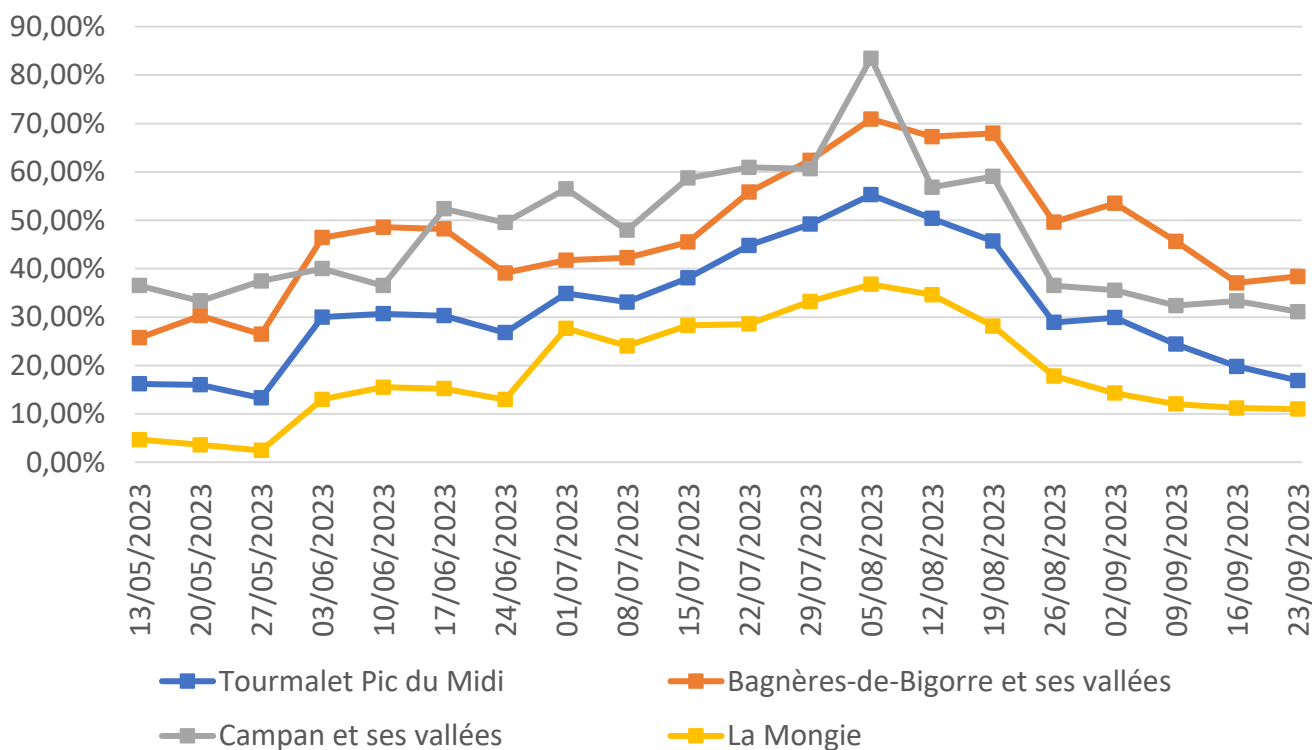
19,0%

↑ + 2,5 pts
Vs N-1

Bagnères et
ses vallées

Campan et
ses vallées

Taux d'occupation à date – Vue sur la saison



SAISON ESTIVALE 2023

TOURMALET
PIC DU MIDI

L'AGENCE
DES
PYRÉNÉES

16 juin 2023



LES CHIFFRES-CLÉS

Taux d'occupation du cœur de saison – Juillet & Août



37,7%

↓ - 2,1 pts
Vs N-1



44,2%

↑ + 1,0 pt
Vs N-1



55,9%

↑ + 0,4 pt
Vs N-1



57,8%

↑ + 0,3 pt
Vs N-1



28,8%

↑ + 8,3 pts
Vs N-1

Bagnères et
ses vallées

Campan et
ses vallées

Détail par semaine global – Juillet & Août

JUILLET

Du 01 au 07 juillet 2023



33,1% ↑ + 7,1 pts
Vs N-1

Du 08 au 14 juillet 2023



30,3% ↓ - 4,2 pts
Vs N-1

Du 15 au 21 juillet 2023



34,7% ↓ - 9,6 pts
Vs N-1

Du 22 au 28 juillet 2023



37,7% ↓ - 8,1 pts
Vs N-1

AOÛT

Du 29 au 04 août 2023



42,5% ↓ - 6,3 pts
Vs N-1

Du 05 au 11 août 2023



48,6% ↓ - 5,1 pt
Vs N-1

Du 12 au 18 août 2023



44,5% ↑ + 2,0 pts
Vs N-1

Du 19 au 25 août 2023



40,4% ↑ + 6,0 pts
Vs N-1

Du 26 au 01 sept 2023



27,3% ↑ + 3,7 pts
Vs N-1

Méthodologie

Date de mise à jour de la plateforme G2A : 14/06/2023
Période d'enquête du 13.05 au 29.09.2023

Analyse des lits professionnels et de particulier à particulier en passerelles statistiques

LITS 6201 2626 LITS PRO 3 575 LITS PÂP → 62% EN PASSERELLE



G2A est certifié ISO 20252 auprès de l'AFNOR.

Cette étude est réalisée conformément à la norme et respecte toutes ses exigences pour garantir confidentialité et protection des données.

ISO 20252 : CONCEPTION D'ETUDES ET D'ANALYSES DE POSITIONNEMENT. ACTIVITE DE CONSEIL, STRATEGIE MARKETING ET COMMERCIALE.

SAISON ESTIVALE 2023

TOURMALET
★
PIC DU MIDI

L'AGENCE
DES
PYRÉNÉES

16 juin 2023

G2A
CONSULTING

LES CHIFFRES-CLÉS

Comparatif Stations



47,1%



↓ -2,3 pts
Vs N-1



35,1%



38,0%



↑ +3,5 pts
Vs N-1



31,2%



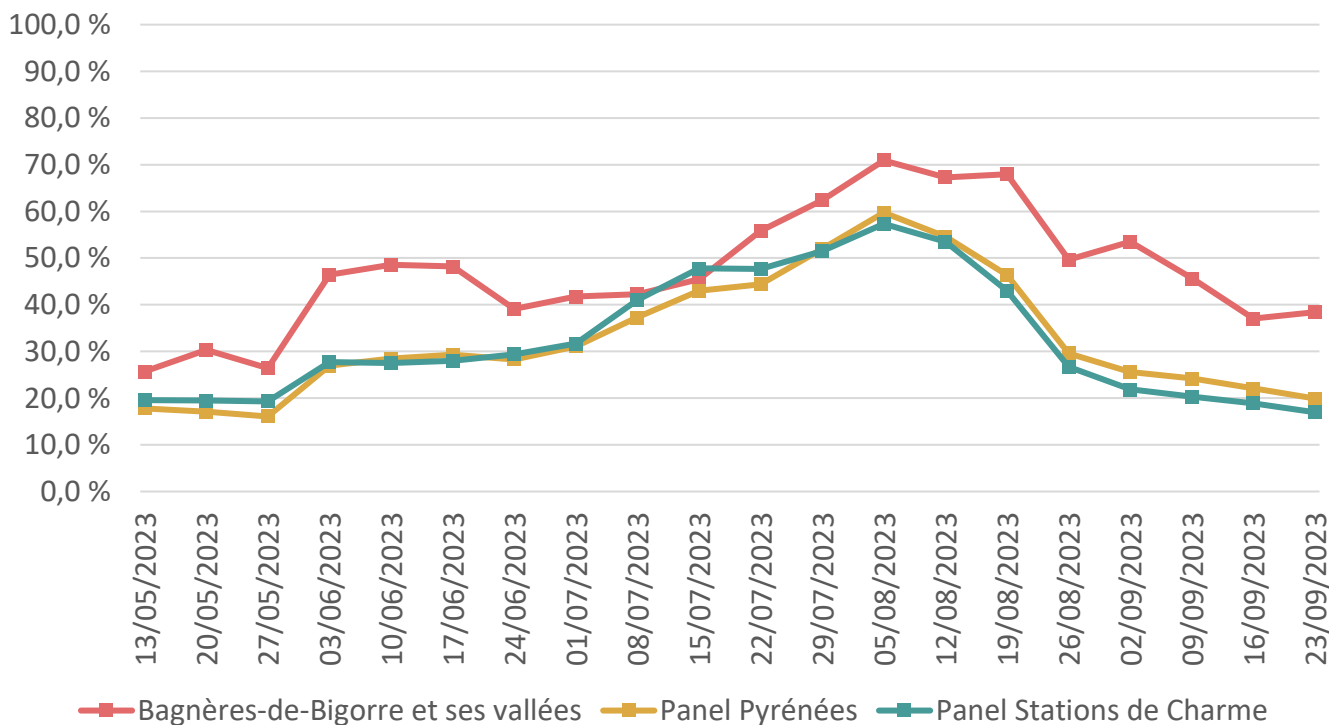
↓ -1,9 pt
Vs N-1

Evolution des réservations en 15 jours



+3,5 PTS

Comparatif Panels



SAISON ESTIVALE 2023

16 juin 2023

TOURMALET
★
PIC DU MIDI

L'AGENCE
DES
PYRÉNÉES

LES CHIFFRES-CLÉS

Campan et ses vallées



Taux d'occupation sur la saison



46,9%



↑ + 3,8 pts
Vs N-1

Evolution des réservations en 15 jours



+1,8 PT



Taux d'occupation - Juillet & Août



57,8%



↑ + 0,3 pt
Vs N-1

JUILLET

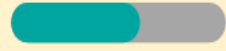
56,0%



↓ -1,5 pts
Vs N-1

AOÛT

59,3%



↑ + 1,8 pts
Vs N-1

SAISON ESTIVALE 2023

16 juin 2023

TOURMALET
★
PIC DU MIDI

L'AGENCE
DES
PYRÉNÉES

LES CHIFFRES-CLÉS

La Mongie



Taux d'occupation sur la saison



19,0%



↑ + 2,5 pts
Vs N-1

Evolution des réservations en 15 jours



+0,6 PT



Taux d'occupation - Juillet & Août



28,8%



↑ + 8,3 pts
Vs N-1

JUILLET

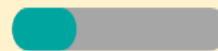
27,1%



↑ + 9,7 pts
Vs N-1

AOÛT

30,1%



↑ + 7,1 pts
Vs N-1

SAISON ESTIVALE 2023

TOURMALET
★
PIC DU MIDI

L'AGENCE
DES
PYRÉNÉES

16 juin 2023



LES CHIFFRES-CLÉS

Analyse du Marché

Alors que l'été approche, les réservations s'annoncent en avance de +1 point à date dans les stations de montagne du panel Pyrénéen G2A, qui affiche un taux d'occupation de 44,2% sur le cœur de la saison (juillet/août). Bien que le mois de juillet, pénalisé par des vacances scolaires de plus en plus tardives (mardi 6/07 en 2021, jeudi 7/07 en 2022 et samedi 8/07 en 2023), présente un recul de -1,4 point d'occupation, sa première semaine qui accueillera le passage du Tour de France dans le massif, se démarque avec une progression de +0,9 point d'occupation, alors qu'elle est en retrait dans les Alpes. A contrario, la semaine du 15/07, qui avait profité de cet événement l'année dernière, subit la plus forte baisse de réservation de la période (-4,3 points).

Avec une avance de +2,9 points, le mois d'août semble, quant à lui, de nouveau plébiscité cette année et un pic de fréquentation se dessine d'ores-et-déjà sur la semaine du 5 août qui avoisine les 60% d'occupation. Enfin, la rentrée scolaire le lundi 4 septembre cette année, contre le mercredi 31 août en 2022, offre une semaine complète de congés supplémentaire. Celle-ci enregistre la plus forte progression de la saison avec +6,6 points d'occupation.

Pour votre destination

A l'aube de cette saison estivale la destination du Tourmalet Pic du Midi enregistre un taux d'occupation moyen de 28,2% sur la période du 13.05 au 29.09, soit un retard de réservation de -5,6 pts de taux d'occupation versus la saison dernière à la même date. Par périmètre et sur la même période d'observation, Bagnères-de-Bigorre et ses vallées est en retard de 2,3 pts tandis que Campan et ses vallées ainsi que La Mongie sont en avance respectivement de +3,8 pts et +2,5 pts.

Sur les vacances d'été (juillet & août) le taux d'occupation moyen de l'ensemble de la destination (37,7%) est marqué, à date, par un vrai retard de réservation entre le 15 juillet et le 15 août. Les semaines qui encadrent le cœur de saison permettent toutefois de limiter la baisse, notamment grâce à une rentrée scolaire plus tardive cette année.

Les infos-clés sur votre territoire

- Le taux d'occupation de Bagnères-de-Bigorre et ses vallées est de 47,1%, soit 2,3 pts de moins que l'année dernière. Malgré cette légère baisse, les réservations restent dynamiques. En effet, 3,5 pts ont été gagnés depuis quinze jours, principalement grâce à des réservations de dernières minutes, concentrées sur le mois de juin (+8,5 pts).
- Alors que le secteur du particulier à particulier voit ses réservations en baisse de -7,1 pts sur l'ensemble de la destination cet été, c'est tout l'inverse pour les résidences de tourisme. En effet, 11,4 pts d'occupation de plus que l'année dernière sont à noter. Le cœur de saison (juillet-août) a un réel impact sur ce résultat puisqu'il atteint à date une évolution de +14,8 pts vs N-1.
- A La Mongie, l'impact du Tour de France et le passage du Col du Tourmalet se ressent. La première semaine de juillet progresse de +15,5 pts cette année.